

**DENİZ SUYU
İÇME SUYU
ATIK SU
ANALİZ & İZLEME SİSTEMİ**

SİSTEM AMACI VE KULLANIM ALANLARI

DENİZ, İÇME VE ATIK SU YAPISINI ANALİZ ETMEK.

ANALİZ ÖLÇÜM DEĞERLERİNİN KAYDINI TUTMAK.

İZLENEBİLİRLİĞİ VE KONTROLÜ SAĞLAMAK

ANALİZ ÖLÇÜM DEĞERLERİNİN RAPORLARINI HAZIRLAMAK.

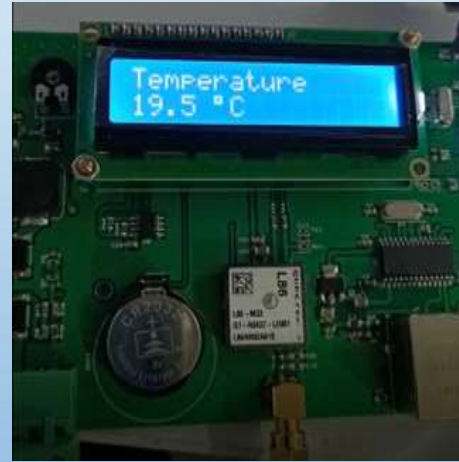
ÖLÇÜM DEĞERLERİ SINIR DIŞINDA İSE MESAJ & E-MAIL GÖNDERMEK.

SİSTEM YAPISI VE ÖZELLİKLERİ

ÇOKLU ANALİZ SENSÖRÜ



ELEKTRONİK KART SİSTEMİ



GÜNEŞ ENERJİSİ SOLAR



İZLEME VE RAPORLAMA YAZILIMI

www.ecmobil.net

İsim	Cihaz No	Sıcaklık (°C)	pH (pH)	İletkenlik (mS/cm)	Oksijen (mg/L)	Bulanıklık (NTU)	ALG (ug/L)
ANTALYA-GEMİ	12112100	16.18	8.09	17.07	6.21	10.63	0.06
		Sıcaklık	PH	İletkenlik	Oksijen	Bulanıklık	ALG

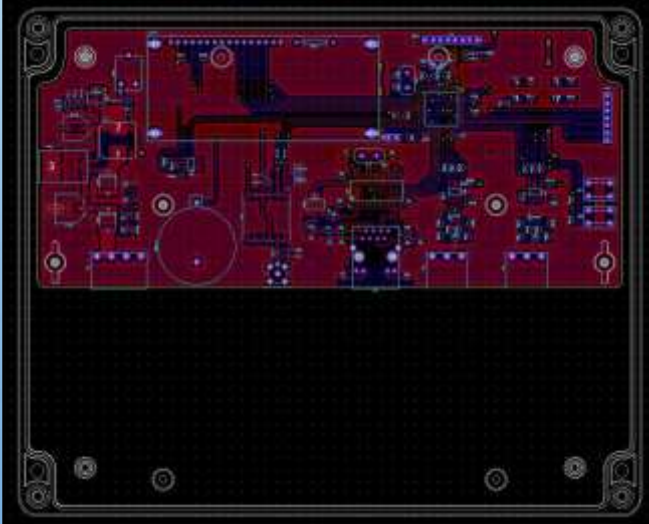


ÇOKLU ANALİZ SENSÖRÜ



Product Name	Model	Describe
Multi-parameter water quality analysis sensor	NST-644	Include dissolved Oxygen, conductivity, turbidity, pH, ORP, temperature, Self-cleaning, 12~24V power supply, IP6, One Wire Two Channel Output
Optional Sensor	Model	Describe
Dissolved Oxygen	RO-422	Measuring range : 0~20mg/L or 0~200% saturation, Accuracy : ± 0.3 mg/l, Resolution: 0.01mg/l, waterproof connector, IP68
Conductivity Sensor	DSM-403	Measuring range : $1\mu\text{s/cm} \sim 600\text{ms/cm}$, Accuracy : $< \pm 1.5\%$, 0~1000 $\mu\text{S/cm}$: $1\mu\text{S/cm}$; 1 $\text{mS/cm} \sim 600\text{mS/cm}$: 0.1 mS/cm , Electrode material: PP, sheath material: PPS, operating temperature: $0 \sim 100^\circ\text{C}$, waterproof connector, IP68
Turbidity Sensor	ZS-813	Fiber turbidity, Measuring range : 0.1~1000NTU, Accuracy : $< 5\%$ or 1NTU, Accuracy : 1NTU, Response time: < 2 sec, jacket material: 316L, operating temperature: $0 \sim 50^\circ\text{C}$, waterproof connector, IP68
PH Sensor	PG-721	Measuring range : 0-14PH, Accuracy : ± 0.01 PH, Resolution 0.01PH, online industrial pH Electrode, waterproof connector, IP68
ORP Sensor	ORP-413	Measuring range : -1200mV~+1200mV, Accuracy : ± 3 mV, Resolution: 1mV, waterproof connector, IP68
Blue Green ALG	CHL-388	Measuring range : 0~400 $\mu\text{g/L}$, 0~ 50 C A, Resolution: 0,1 $\mu\text{g/L}$ waterproof connector, IP68
Self-cleaning	/	Automatic cleaning brush kit, including motor brush and positioning device, 2 sets of parts, waterproof connector, IP68

ELEKTRONİK KART YAPISI



ÇOKLU ANALİZ SENSÖRÜNÜ YÖNETİR ÖZELLİKTE ÖZEL TASARIM
GSM ŞEBESİ HABERLEŞMELİ VE UZAKTAN YÖNETİLEBİLİR
GPRS KONUM BELİRLEME
KENDİ EKRANI ÜZERİNDEN ANALİZ DEĞERLERİNİ GÖSTERİR
GÜNEŞ ENERJİSİ VE ŞEBEKE VOLTAJI İLE ÇALIŞMAYA UYGUN
IP68 SU GEÇİRMEZ KUTU İÇERİSİNE MONTAJLI
YERLİ VE MİLLİ TASARIM

GÜNEŞ ENERJİSİ SOLAR SİSTEM



SOLAR PANEL
SOLAR ŞARJ KONTROL SİSTEMİ
UZUN ÖMÜRLÜ KURU TİP AKÜ
48 SAATE KADAR SİSTEMİ DEVREDE TUTMA

KULLANIM ALANLARI

DENİZ SUYU

BALIK ÇİFTLİKLERİ

MARİNA & LİMANLAR

İÇME SUYU ARITMA

TESİSLERİ

ATIK SU ARITMA

TESİSLERİ

